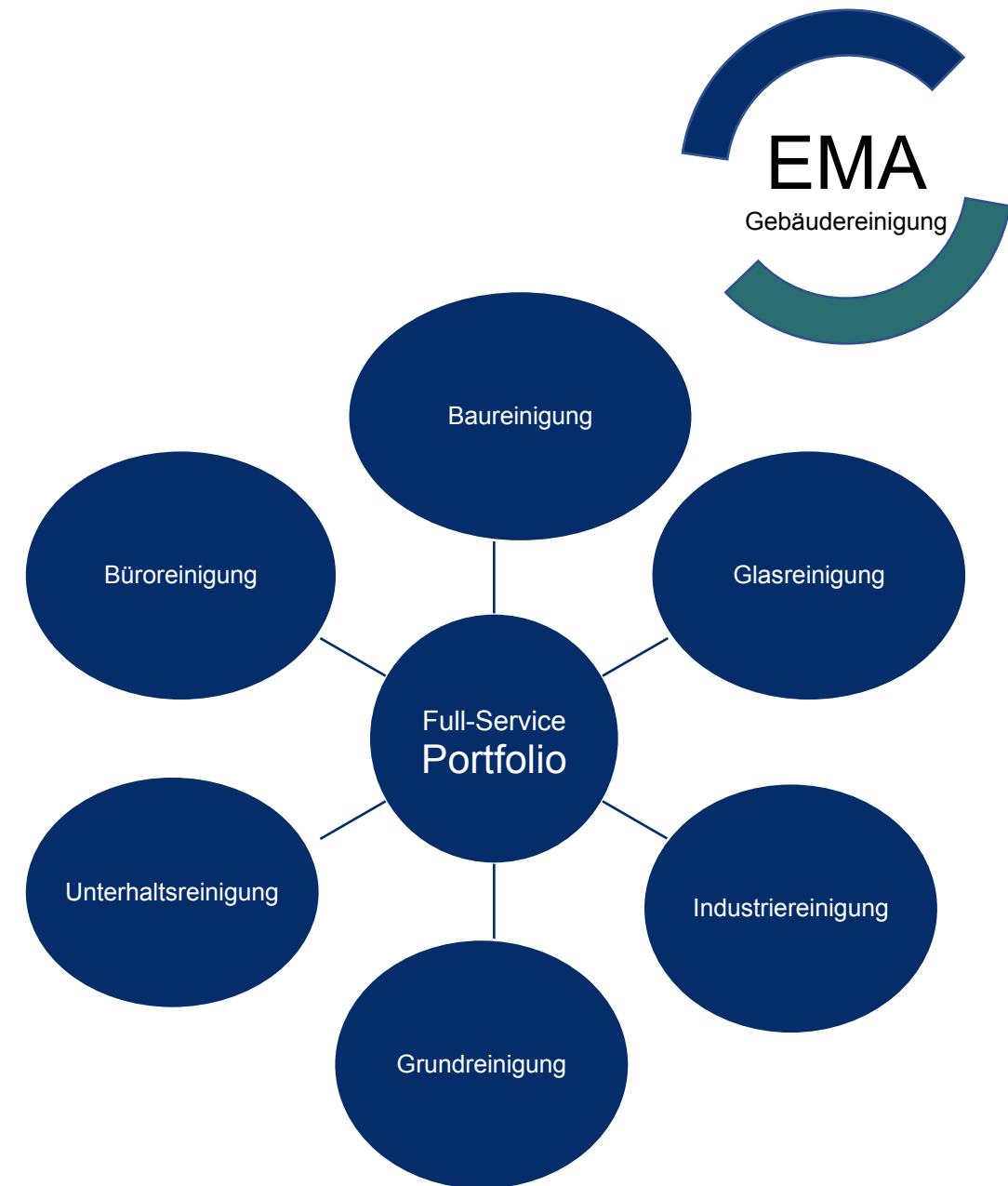




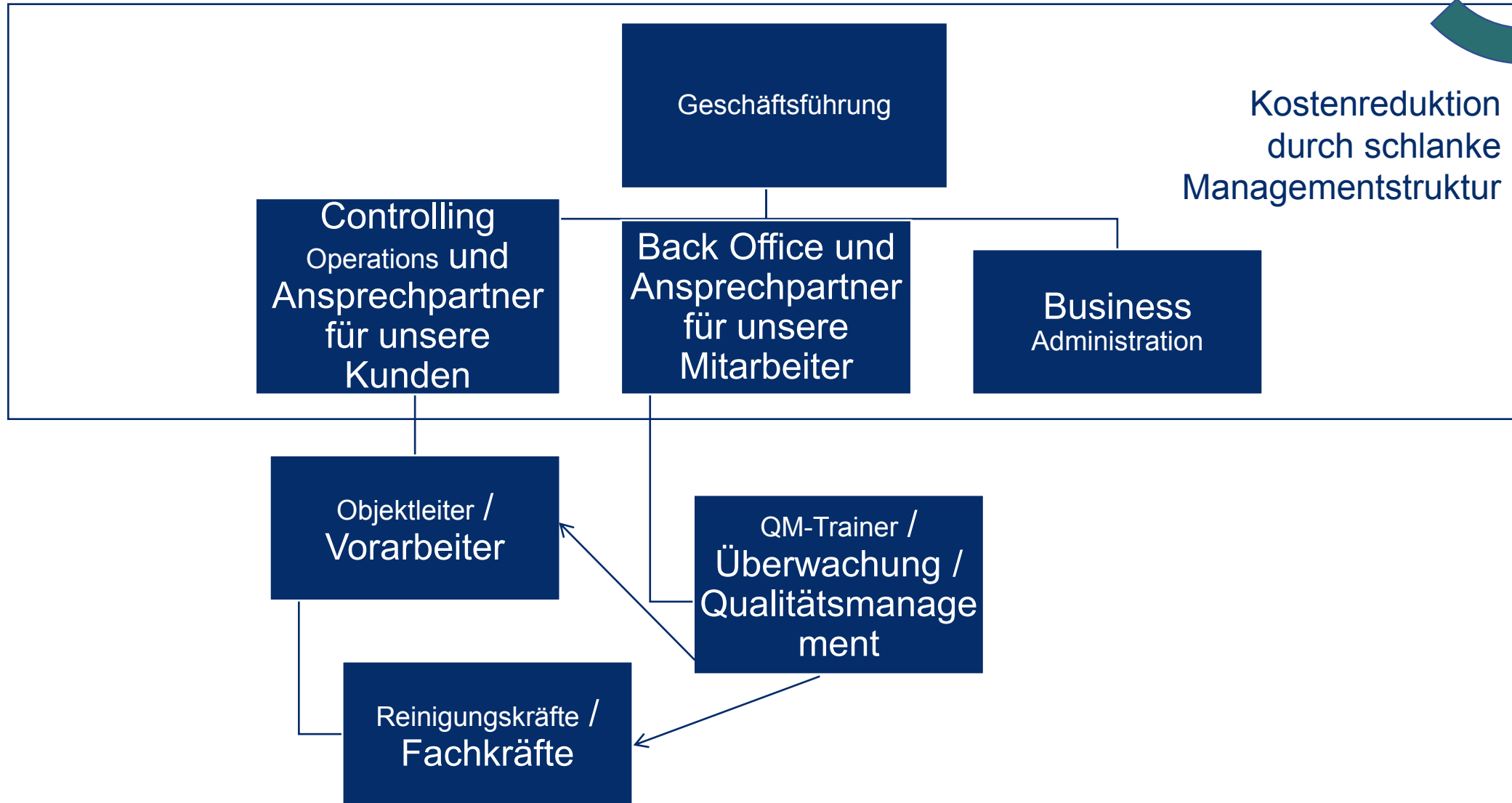
# Leistungsspektrum

## Die EMA Gebäudereinigung...

- ...übernimmt die komplette Kundenkommunikation sowie das Management der Schnittstellen.
- ...sorgt in Krankheitsfällen unserer Mitarbeiter immer rechtzeitig für geeigneten Ersatz.
- ...übernimmt auf Wunsch weitere Dienstleistungen.



# Das Team



# Kernkompetenz



Die Kernkompetenz unseres Unternehmens liegt in der Spezialisierung unserer Dienstleistungen. Für den Bereich der Gebäudereinigung & Bauendreinigung sehen diese wie folgt aus:

## Kundenorientierung

- Persönlicher Kontakt.
- Ständige Erreichbarkeit.
- Dienstleistungsqualität.

## Optimales Preis-Leistungs-Verhältnis

- Kostentransparenz.
- Optimale Anpassung unserer Dienstleistung an die Bedürfnisse des Hotel- oder Gastronomiebetriebs.

# Qualitätsmanagement



## Qualitätsorientierung

- Objektspezifische Trainings durch interne und externe Trainer.
- Produktschulungen (Reinigungsmittel und technische Geräte).
- Gefahrstoffunterweisungen.

## Flexibilität und Service

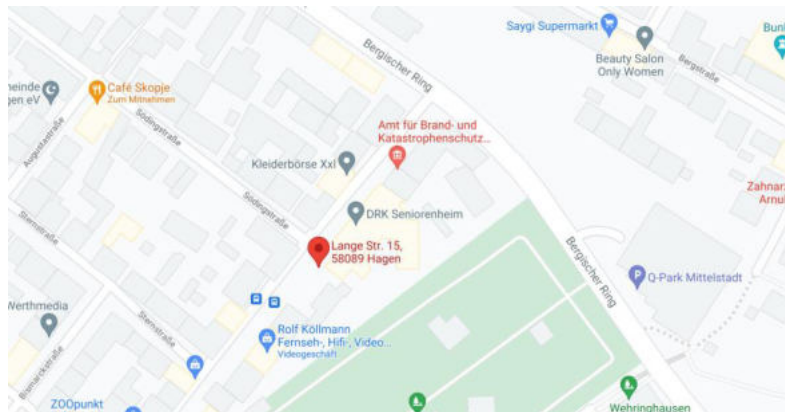
- Immer auf dem neuesten Stand.
- Kenntnisse Ihres Business und entsprechendes Handeln.
- Kundenorientiertes Leistungsangebot.

# Kontakt

## Zentrale Hagen

Lange Straße 15  
58089 Hagen

Telefon: 023311884620  
E-Mail: [info@ema-reinigung.com](mailto:info@ema-reinigung.com)



## Niederlassung Wuppertal

Schwesterstraße 64  
42285 Wuppertal

Telefon: 0157-87039996  
E-Mail: [info@ema-reinigung.com](mailto:info@ema-reinigung.com)

